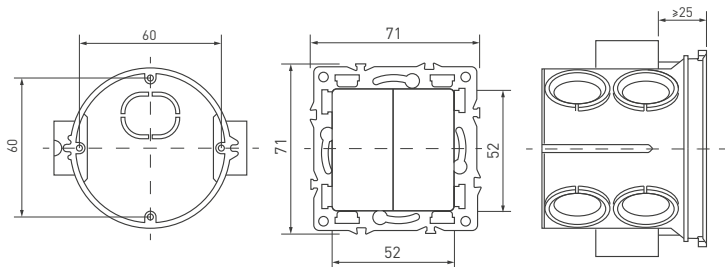


# СОВМЕСТИМОСТЬ ЭУИ С ПОДРОЗЕТНИКАМИ ДРУГИХ ФИРМ

Модельный ряд  
SWT-MKXX  
SWT-CTN

Рекомендуется устанавливать механизм таким образом, чтобы клавиши располагались вертикально. Рекомендуется использовать подрозетник с расстоянием до проходных каналов от 25 мм. Внутренний диаметр подрозетника должен быть неизменным до глубины не менее 22 мм.



## ПОДРОЗЕТНИК ТИПА А

Артикул подрозетника*	Наименование	Совместимость	Примечания
15977107	Установочная коробка «Промрукав» углубленная, безгалогенная, HF 68×62 мм, с саморезами 80-0510С. По габаритам и форме такая же как и 15977321	Можно использовать, если удалить распорные лапки	Из-за лапок распирает подрозетник
20838483	Установочная коробка TDM СП D 68×62 мм, углубленная, саморезы, стыковочный узел, красная, IP20, инд. штрихкод SQ1402-1906	Можно использовать, если удалить распорные лапки	Из-за лапок распирает подрозетник
15977321	Установочная коробка «Промрукав» углубленная, стойкая к горению, ПВ-2 D 68×62 мм, 80-0510-2С	Можно использовать, если удалить распорные лапки	Из-за лапок распирает подрозетник
23835417	Углубленный подрозетник STEKKER, D 68×62 мм, с кабель-каналом для сплошных стен, красный, BVX30-01-1 (GE40011-06) 49002	Можно использовать, если удалить распорные лапки	Из-за лапок распирает подрозетник

\*Артикулы взяты из онлайн магазина ВсеИнструменты.ру

# ПОДРОЗЕТНИК ТИПА Б



Артикул подрозетника*	Наименование	Совместимость	Примечания
15981373	Установочная коробка «ЭРА КУТС», D 68×45 мм, для твердых стен, с саморезами и стыковочными узлами, синяя, IP20, Б0039186	Можно использовать, если удалить распорные лапки	Из-за лапок распирает подрозетник
16528534	Установочная коробка IEK С3 D 68×45 мм, для твердых стен, с саморезами и стыковочными узлами UKT10-068-045-000-A-S-UO	Если удалить распорные лапки можно использовать	Из-за лапок распирает подрозетник
16129849	Установочная коробка REXANT бетон/кирпич, глубокая, блочная, D 68×60 мм, СЗМ4 28-3047	Если удалить распорные лапки можно использовать	Из-за лапок распирает подрозетник

# ПОДРОЗЕТНИК ТИПА В

Артикул подрозетника*	Наименование	Совместимость	Примечания
32146236	Коробка установочная огнестойкая, для твердых стен КОПОС, D 71×70 мм, KPR 68-70_KA	Если удалить распорные лапки можно использовать	Из-за лапок распирает подрозетник
16311514	Герметичная, огнестойкая, приборная коробка КОПОС КР 68/D_KA	Если удалить распорные лапки можно использовать	Из-за лапок распирает подрозетник

# ОСТАЛЬНЫЕ ПОДРОЗЕТНИКИ



Артикул подрозетника*	Наименование	Совместимость	Примечания
16313882	Установочная коробка для сплошных стен Systeme Electric D 68(65)×45 мм, DIY IMT351001	Можно использовать, если удалить распорные лапки	Из-за лапок распирает подрозетник
15981953	Установочная коробка «ЭРА КУП», D 68×45 мм, для полых стен саморез. пластиковые лапки, синяя, IP30, B0037430	Не рекомендуется	Минимальное внутреннее расстояние 47 мм
16056599	Установочная коробка «Промрукав» безгалогенная, HF, D 68×60 мм, 80-0610	Не рекомендуется	Минимальное внутреннее расстояние 48 мм
24683637	Установочная коробка «РемоКолор» для полых стен, из УПМ, 4 ввода, D 68×47 мм, IP20, 89-0-181	Не рекомендуется	Минимальное внутреннее расстояние 51 мм
15977243	Установочная коробка «Промрукав» ГСК, стойкая к горению ПВ-2, 68×45 мм, 80-0600-2С	Не рекомендуется	Минимальное внутреннее расстояние 48 мм
26721146	Установочная блочная коробка для твердых стен IEK KM40004-10, D 68×45 мм, [ст. уз.] UKT10-068-045-000-A-S	Можно использовать, если удалить распорные лапки	Из-за лапок распирает подрозетник
16528514	Установочная коробка IEK СЗ, D 68×45 мм, для твердых стен, сборная, оконечная, оптовая упаковка UKT10-068-045-000-K1-N-UO	Можно использовать, если удалить распорные лапки	Из-за лапок распирает подрозетник
22895085	Подрозетник «ЮПИТЕР СП», D 68×45 мм, JP7122-04	Можно использовать, если удалить распорные лапки	Из-за лапок распирает подрозетник
17396424	Монтажная коробка BYELECTRICA, углубленная, евростандарт, с винтами для бетона и кирпича, KE-500 исп. 1	Не рекомендуется	Нестандартный размер

\*Артикулы взяты из онлайн магазина ВсеИнструменты.ру